



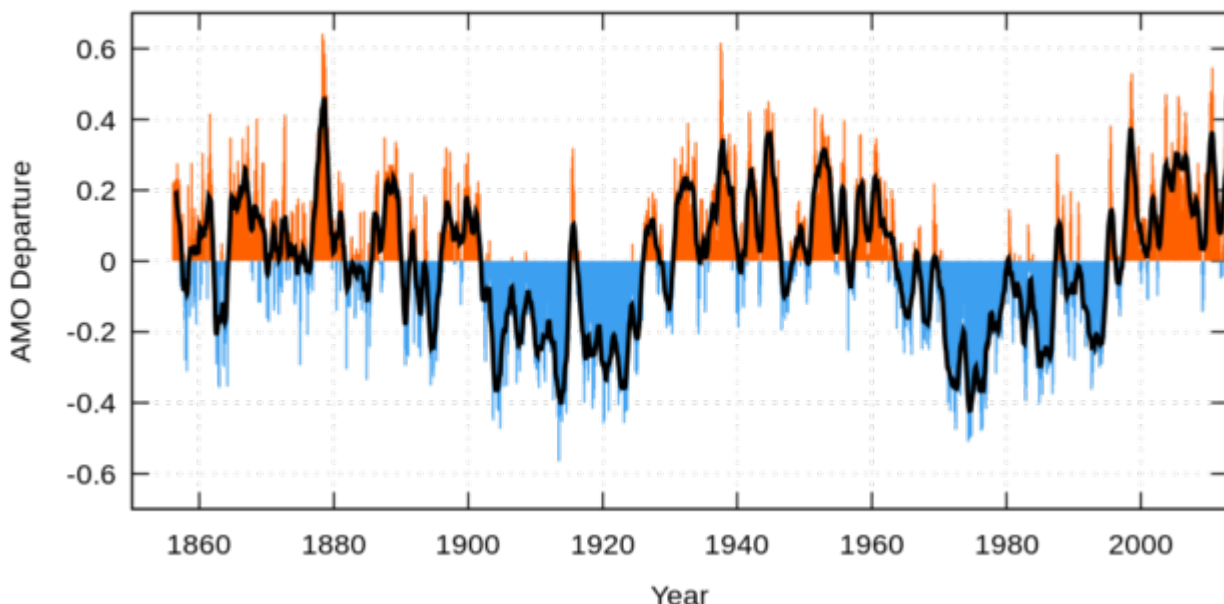
WDR und Wetterdienst: Die Winter werden immer wärmer!

Der Kälteeinbruch mit heftigen Eisstürmen im Februar; zuvor schon im Dezember im Alpenland; setzt die Klimaforscher und ihre Herolde in den Staatsmedien offenbar gehörig unter Argumentationszwang. Deswegen behaupten sie nicht mehr frech wie Latif im Jahre 2.000, es gäbe bald gar keine kalten Winter mehr mit Eis und Schnee, sondern erklären die Kälte zur Folge der Erderwärmung. Um den kritischen Bürger vom Zweifeln abzuhalten, kommen ARD/ZDF-Wetterfrösche und die *Quarks*-Journalisten dann mit Versatzstücken und Fachbegriffen wie „Polarwirbel“, von denen der Zuschauer noch nie etwas gehört hat und dann glaubt, die „Experten“ müssen es ja wissen.

Oder auch nicht, wie die Kommentare unter dem WDR-Beitrag auf *Facebook* zeigen. Deswegen legen die Klimareporter und der *Deutsche Wetterdienst* nun nach und präsentieren eine pikanterweise widersprechende Erzählung, nach der Winter seit 1880 kontinuierlich wärmer geworden sein.

Aber die Mehrzahl der Kommentatoren merkt den Trick und erdreistet sich, alternative Daten zu präsentieren, die nicht von der AfD, sondern von *Wikipedia* stammen, wo Klimaleugner bekanntlich nichts zu sagen haben.

Monthly values for the AMO index, 1856 -2013



Von Rosentod, Marsupilami –

<https://www.esrl.noaa.gov/psd/data/correlation/amon.us.long.data>,
Gemeinfrei, <https://commons.wikimedia.org/w/index.php?curid=4313165>

Einige Zitate:

Ist die durchgezogene rote Linie per Hand nach Gefühl eingezogen worden oder mathematisch berechnet mit einem Programm? An einigen Stellen scheint Trendlinie auf die Zeit nicht wirklich stimmig eingezogen zu sein. Ab Jahr 2000 sehe ich diesen Trend ähnlich steigend, unabhängig realen Wetters und Klimas, in der Kurve sichtbar steigend... Dafür sieht mir das nicht nach einer Steigung im Trend über die gesamte gezeigte Zeit aus?

Was ist das für eine Trendlinie? Wieso soll hier ein linearer Trend unterlegt werden, wenn die Periode von 1880- 1970 überhaupt keinen derartigen Trend ergibt! So manipuliert man, Quarks, stoppt das! Fast die gleiche Kurve zeigt die jährliche Sonnenscheindauer. Ungeachtet der fortgesetzten Erwärmung sinken jedoch die Januartemperaturen in D! Erwärmt sich eigentlich die ganze Welt? Merke: es ist Zeit viele Klimafaktoren vollständig zu untersuchen, aber nicht mit manipulierenden Teilfaktoren schon Klimagesetze festzuschreiben. Mit all den Teilfaktoren und Studien ist noch niemanden gelungen, die Vergangenheit des Klimas nachzuvollziehen. Voraus ins Unbekannte kann jeder seine Meinung einbringen, aber irgendjemand von denen, die sich über die Zukunft und die Trends so sicher sind, sollte unbedingt mal die Vergangenheit im Nachhinein vorhersagen. Das hat bisher noch keiner geschafft!

Die gezeigte Kurve für das kleine Deutschland zeigt mit Blick auf Klimaentwicklung leider fast gar nichts.. Wärmere Winter in den letzten gut 20 Jahren in Deutschland dargestellt, zeigen höchstens das Wetter auf einem sehr kleinen Ausschnitt (Deutschland) der Welt. Mit Klima kann das kausal vielleicht zusammenhängen, muß aber nicht mehr als eine Entwicklung des Wetters sein. Eine Aussage mit Blick auf den Klimawandel, der wiederum seit mehr als 100 Jahren gesehen wird, kann ich mit diesem genau genommen einseitig motivierten Bild nicht erkennen. Wie ist denn die Entwicklung der Temperaturen der durchschnittlichen Wintertemperaturen im ganzen geographischen Europa gewesen? Das wäre dann ein ausreichend großes Gebiet, aber bitte nicht nur das Zipfelchen Deutschland für die Betrachtung der Klimaentwicklung heranziehen. Das ist, schon wieder wie bei anderen Themen leider auch in den letzten Monaten, politisch motiviertes „Zuschauer für dumm“ halten.

Ihr müsst schon mehr von der Zeitachse zeigen! Mit einem kleinen Ausschnitt lässt sich beliebig manipulieren! Übrigens wir sollten um jedes Grad froh sein, bei der jämmerlichen und unzuverlässigen Stromversorgung in Deutschland!

Quarks, früher *Quarks & Co.* (und davor die *Wissenschaftsshow*), war schon vor dem Abgang von Ranga Yogeshwar in die Kritik der Einseitigkeit geraten. Nach der Übernahme von Moderatorin Mai Thi Nguyen-Kim wurde *Quarks* bei politisch relevanten Themen klar zum Sprachrohr von Regierung und Interessensgruppen, was groteske Blüten treibt: So forderte Nguyen-Kim eine Art Wissenschafts-TÜV für „richtige“ Forschung; und Kritikern wird schon einmal gesagt, „Fresse halten“, „F**k Dich ins Knie!“ und „Nach Deiner Meinung hab ich sicher nicht gefragt“.